



ISABEL SARAIVA

METAMORFOSES DE MIM

AP'ARTE
GALERIA DE ARTE





1. Homenagem Casa Eiffel e Prof. Edgar Cardoso, 2012

Óleo s/ tela, 115x195 cm



2. Arcos da Ponte Luiz I em Azul Douro, 2008

Óleo s/ tela, 114x162 cm



3. **Movimento perpétuo I, 2015**
Óleo e grafite s/ tela, 100x100 cm



4. **Movimento perpétuo II, 2015**
Óleo e grafite s/ tela, 100x100 cm



5. **Coração de ponte, 2015**

Óleo e grafite s/ tela, 100x100 cm



6. Coração de rio, 2015

Óleo e grafite s/ tela, 100x100 cm



7/8. **Arco de ponte I e II, 2013/14**

Óleo s/ tela, 50x50 cm / cada



9/10. **Arco de ponte III e IV, 2013/14**

Óleo s/ tela, 50x50 cm / cada



11. **Arco de ponte V, 2013**

Óleo s/ tela, 50x50 cm



12. **Cruzamento de arcos das pontes da Arrábida e Luiz I, 2012**

Óleo s/ tela, 100x74 cm



13. **Pilar e arco da ponte Luiz I, 2012**

Óleo s/ tela, 100x40 cm



14. **Surpresa: da água brotaram todas as coisas - brotaste, 2013**
Óleo s/ tela, 100x80 cm



15. **O Sol: aproveita-o e vê**, 2013

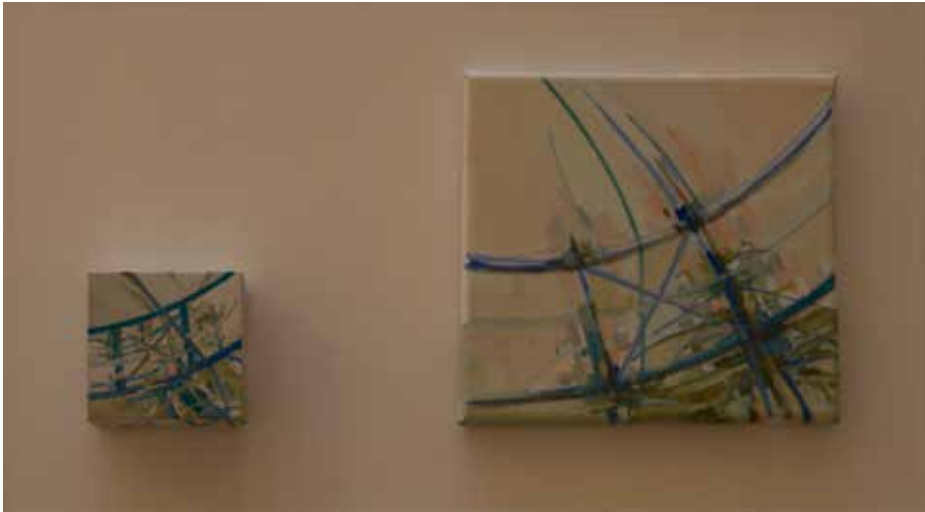
Óleo s/ tela, 100x70 cm



16. **Escrita de água, 2015**
Óleo s/ tela, 100x100 cm



17. **Composição I, 2015**
Óleo s/ tela, 50x60 cm / cada



18/19. **Composição II e III, 2015**
Óleo s/ tela, 30x50 cm / cada

ISABEL SARAIVA

Natural do Porto.

Licenciada em Artes Plásticas na Escola Superior de Belas Artes do Porto.

Exerceu docência no ensino público.

Expõe individual e coletivamente em Portugal como no estrangeiro: Nova York, Barcelona, Seul, México, Paris, Toulouse, Bruxelas, Palermo e S. Paulo.

EXPOSIÇÕES EM PORTUGAL

Expo 98

Museu da Água

Centro Cultural de Belém

Câmara Municipal de Matosinhos

Orfeão de Matosinhos

Fundação Cupertino de Miranda - Famalicão

Casa Tait - Porto, Gal. Da Praça - Porto

Museu Nogueira da Silva - Braga

Museu Santa Joana - Aveiro

Gal. Municipal de Arte de Barcelos

Museu de Transportes e Comunicações - Porto

Museu Municipal Armindo Teixeira Lopes - Mirandela

“ Porto de Partida - 30 anos de Pintura ” - Galeria da Biblioteca Municipal Almeida Garrett - Porto - 2013

“ No Coração do Porto ” Reitoria da UP - 2014

“ Elucidário de Pontes ” Museu de Numismática - Vila Real - 2014

“ No Coração de I ” - Mosteiro de S.ta Clara -a-Velha - Coimbra - 2014/15 “Metamorfoses de mim” - Galeria AP'ARTE- Porto - 2015

Representada em várias coleções particulares e museus.

Participa como ilustradora em várias obras literárias.

É sócia honorária da Associação Siciliana de Letras e Artes de Palermo, desde 1997.

Em 1997 participa como artista convidada na decoração de uma ala remo-delada do Hospital Amadora -Sintra - Lisboa com uma coleção de 70 obras de sua autoria.

Tem participado com a sua obra plástica na ilustração de alguns livros.

Prémios

“Prémio Ayuntamiento” - VI Mostra de Arte do Baixo Miño-Tui-1985, “Menção Especial” - 10º Convegno Internazionale Arte e Poesia -Asla-Palermo - 1986, “Medalha de Mérito” - 19ª Mostra Internazionale d'Arte - Asla-Palermo-1986, III Prémio no IV Certamen de Artes Plásticas -Tui - 1992.

Obra de Design

Execução de um relógio com a Igreja da Santíssima Trindade de Fátima com aprovação do Reitor do Santuário - 2010.

Obra em Serigrafia

Serigrafia da Ponte D. Maria Pia. Obra encomendada pela Ordem dos Engenheiros / American Society of Civil Engineers - Taylors, Gaia, Junho 1999

Autora do livro de haikus em haikai “ Juncos oscilam Breviário do Espanto ” Edições Afrontamento, com ilustrações da autora - 2013.

FICHA TÉCNICA

Coordenação e Produção: Maria de Fátima Paupério

Assistente de Produção: Cátia Brandão

Montagem da exposição: Maria de Fátima Paupério

Design Gráfico: Cátia Brandão

Edição: AP'ARTE – Galeria de Arte

Exposição de **ISABEL SARAVA** realizada pela **AP'ARTE Galeria**,
de 17 de Janeiro a 28 Fevereiro de 2015.



AP'ARTE
GALERIA DE ARTE

Rua Miguel Bombarda, 221
4050-381 Porto-Portugal

t: 351 220 120 184/5

f: 351 220 120 186

e: geral@apartegaleria.com

w: www.apartegaleria.com