



DARE YOU



JOÃO NOUTEL  
DARE YOU

29 ABRIL – 09 JUNHO '17

AP'ARTE  
GALERIA DE ARTE



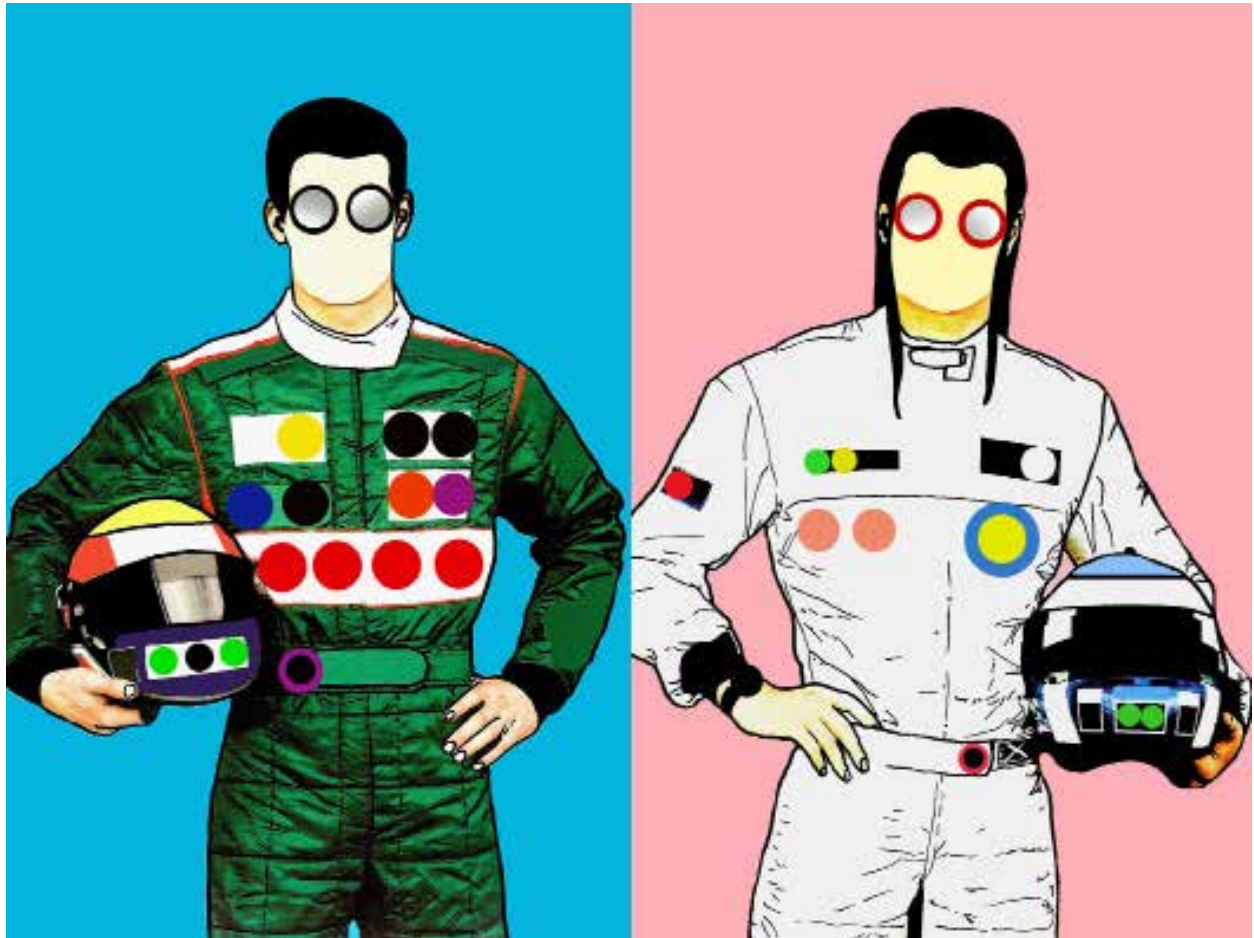
Numa lógica de reunião de propostas que no seu conjunto revelam pistas possíveis para uma representação simbólica do que na cultura ocidental se descreve como “comportamentos de atrevimento”, são aqui evocadas algumas dessas reflexões.

João Noutel parece procurar relacionar fenómenos de interacção social, mais ou menos “arrojados”, ou pelo menos representativos de alguma audácia implícita, numa tentativa de sublinhar aspectos transversais à conduta contemporânea.

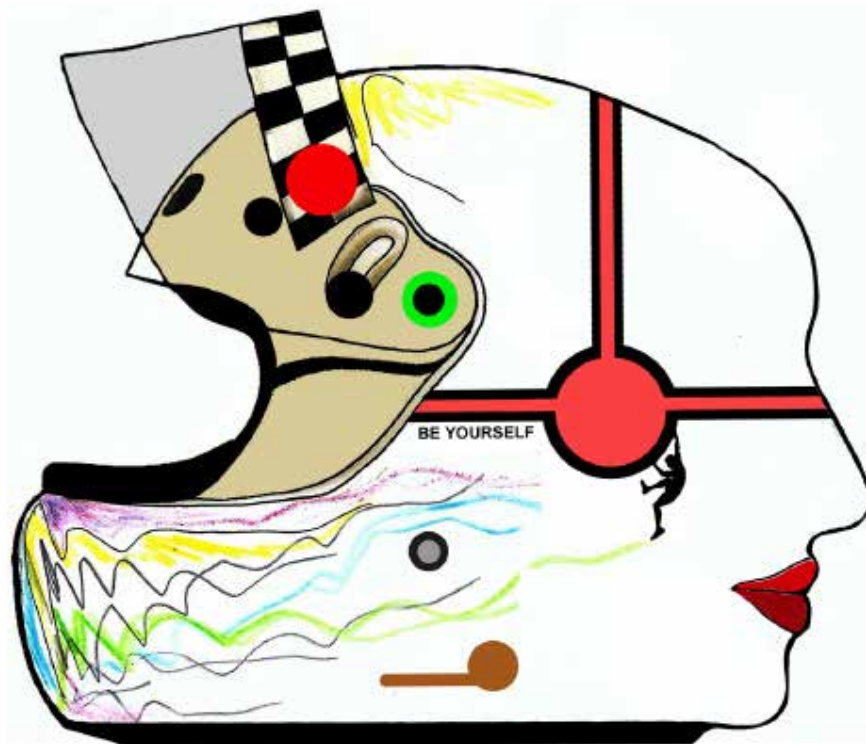
A necessidade individual pela imagem, a aparência, a efemeridade, mas por outro lado a coragem, a confiança, a busca da felicidade, como manifestações permanentes de poder.

Neste sentido, a exposição “DARE YOU” descreve uma consistente desconstrução do óbvio, servindo-se o autor de ferramentas metafóricas recorrentemente presentes no seu trabalho, em que a linguagem plástica de que se serve é um mero instrumento intermediário para o resultado pretendido.

AP'ARTE Galeria – 2017



1. POLE & PAUL's POSITION Técnica mista s/ MDF, 200x135 cm / cada (díptico)



2. BE YOURSELF, 2016 Técnica mista s/ MDF recortado, 70x80 cm

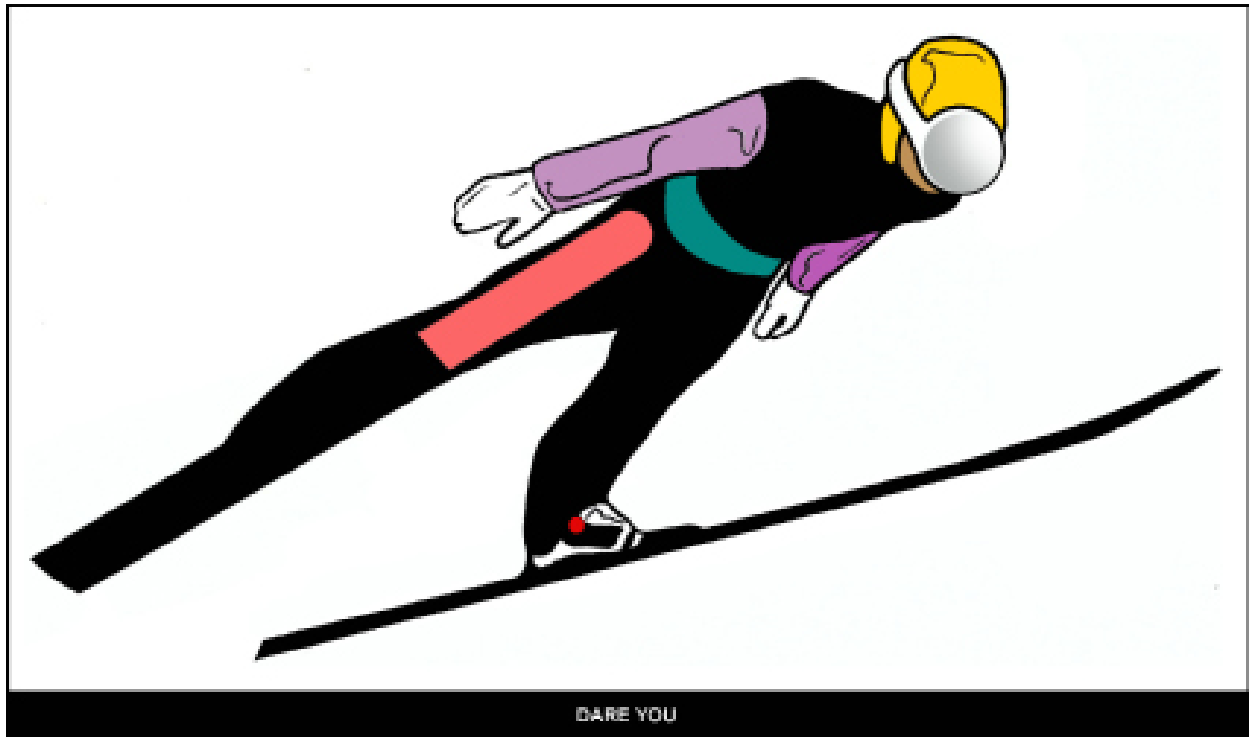


3. CONVERTIBLE SOUL Técnica mista s/ MDF recortado, 80x90 cm

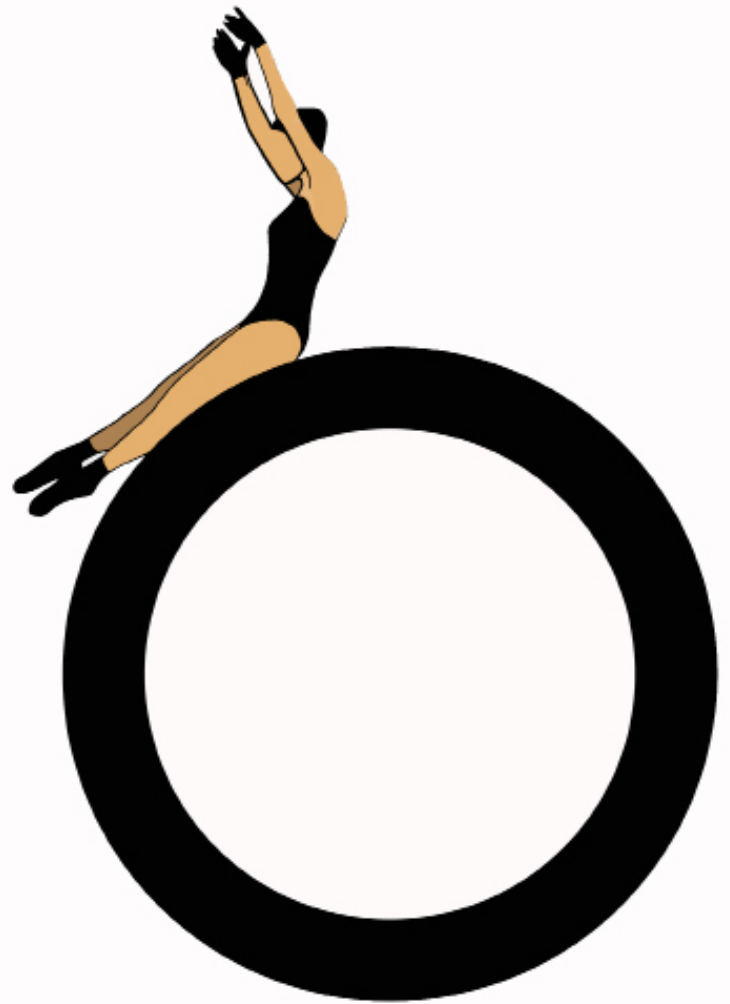


4. DENTRO DE TI, 2016 Técnica mista s/ MDF recortado, 34x140 cm





5. DARE YOU, 2017 Técnica mista s/ MDF, 80x134 cm

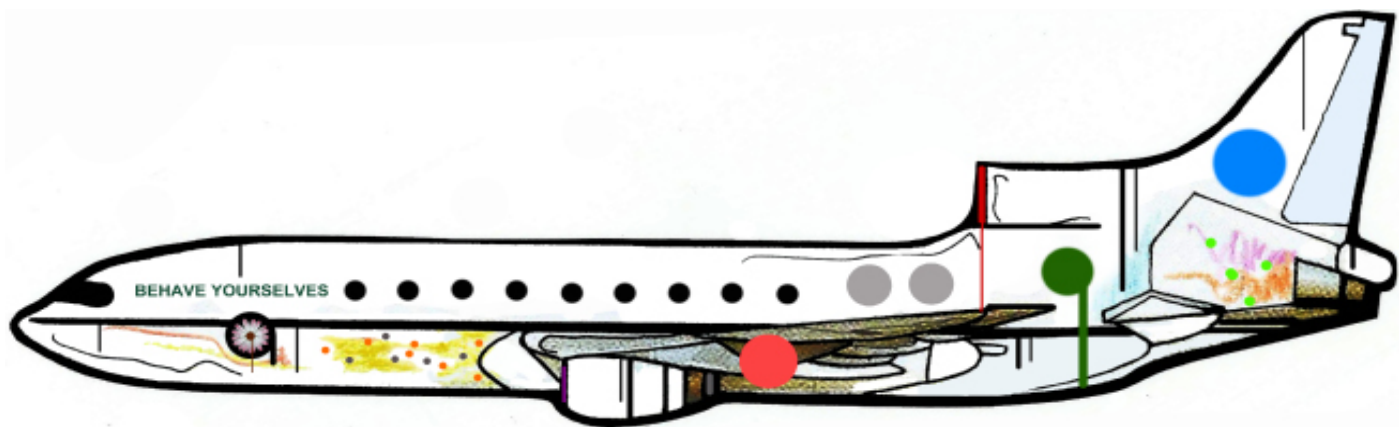


6. APANHA-ME Técnica mista s/ MDF, 70x50 cm



7. JUMP, 2015

Técnica mista s/ MDF recortado com acrílico espelhado, 150x67 cm



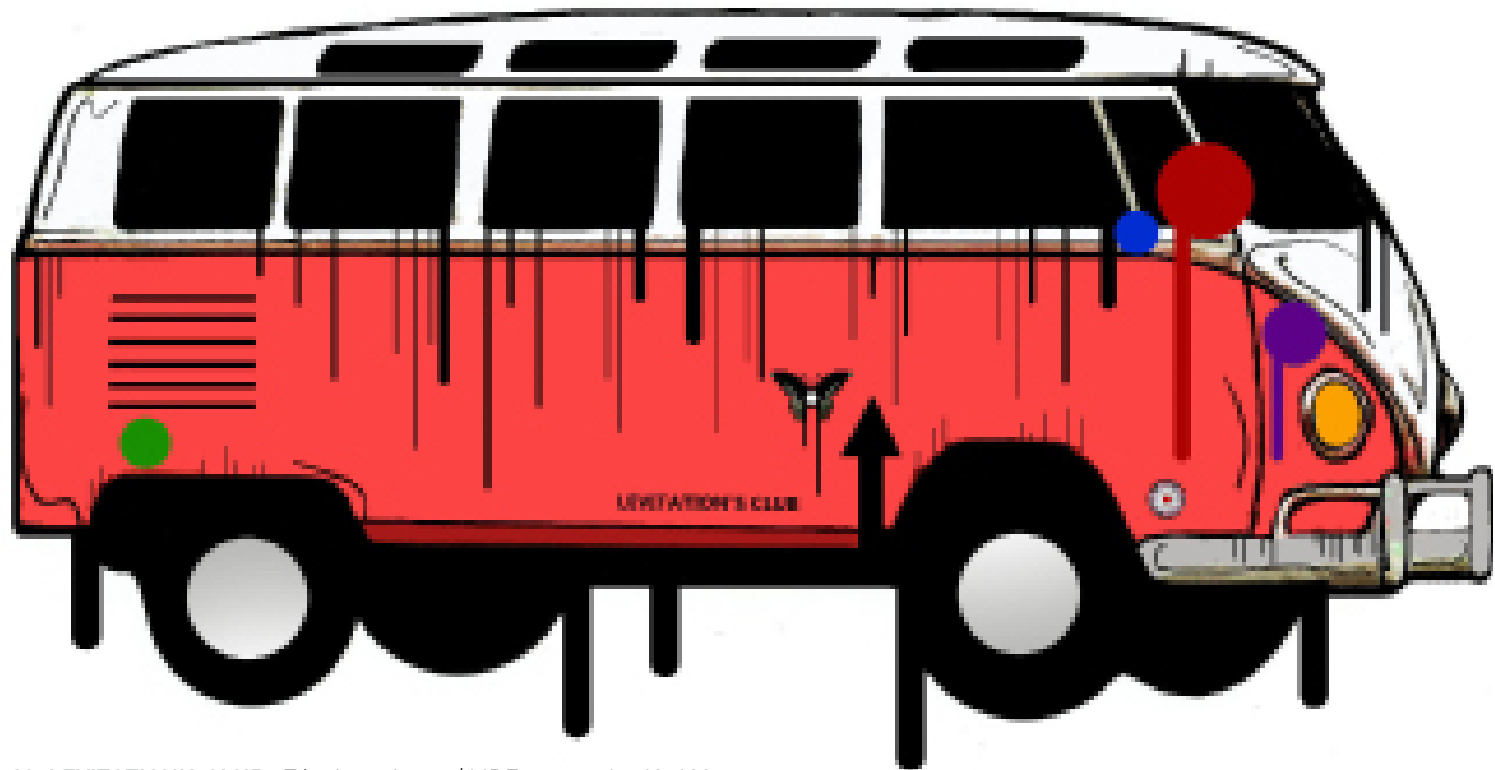
8. BEHAVE Técnica mista s/ MDF recortado, 45x140 cm

9. THE TRULY PLAYBOY

Técnica mista s/ MDF, 170x120 cm



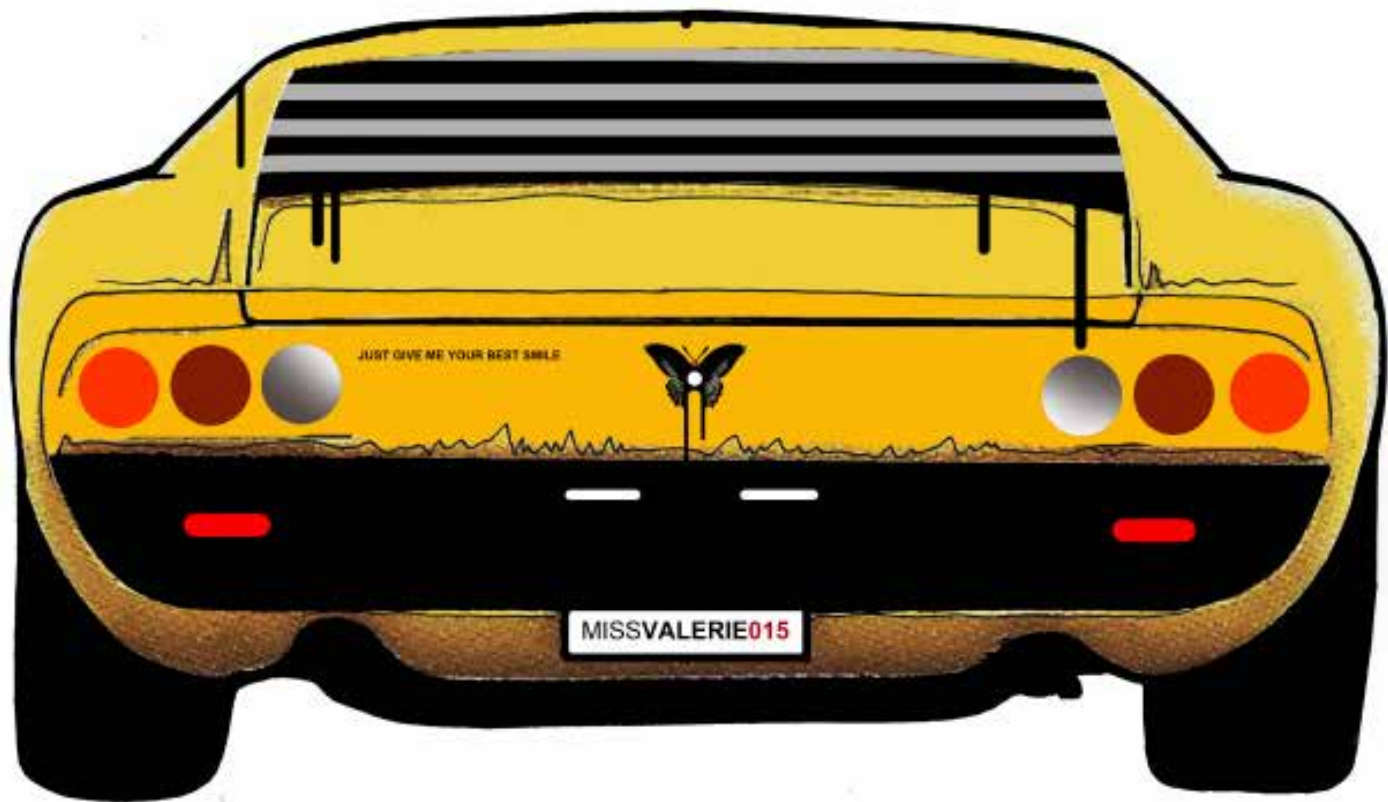
THE TRULY LAST NATIONAL PLAYBOY



10. LEVITATION'S CLUB Técnica mista s/ MDF recortado, 68x130 cm

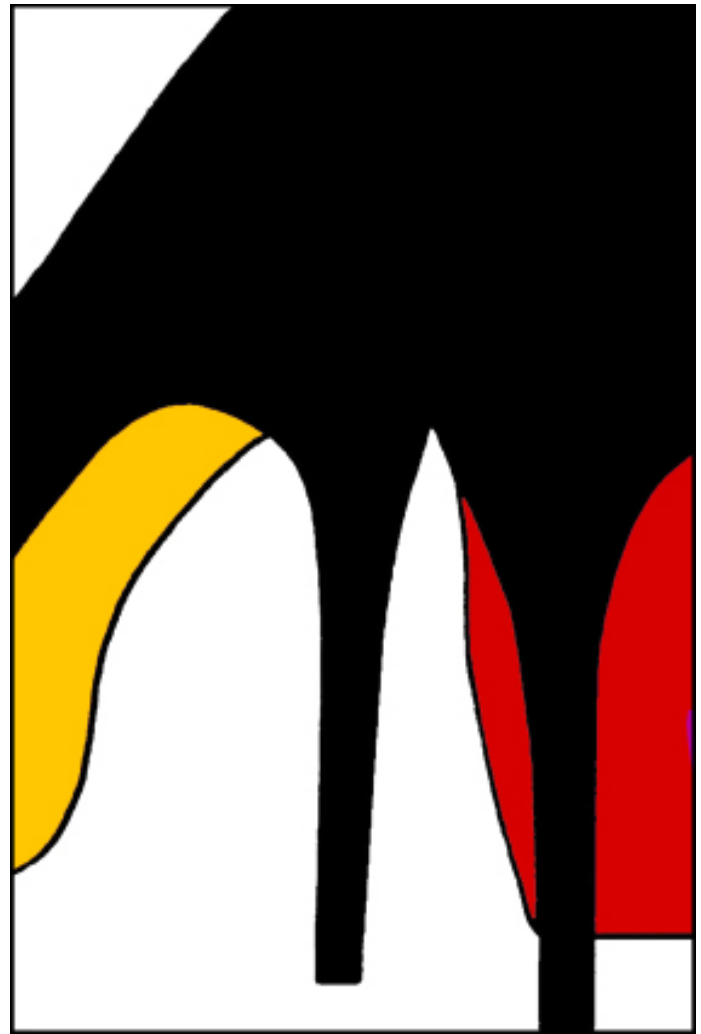


11. CONTACT Técnica mista s/ MDF recortado, com espelho, 90x70 cm



12. MISS VALERIE 015 Técnica mista s/ MDF recortado com espelhos, 70x120 cm





13. GRUTA Técnica mista s/ MDF, 90x60 cm



João Noutel, Porto (1971)

Vive e trabalha em Lisboa.

A componente iconográfica e metafórica do universo criativo de João Noutel, explora de forma subtilmente irónica alguns paradoxos da condição humana na sociedade contemporânea, sejam a tensão, a fama, o desejo, a felicidade, a desilusão, o sucesso, etc, desconstruindo através de uma linguagem limpa e rigorosa com um forte impacto visual, os limites possíveis para a força gráfica da pintura.

A sua Obra foi recentemente destacada em várias publicações nacionais e internacionais de arte contemporânea, estando representado em diversas colecções privadas e institucionais em Portugal, Espanha, Alemanha, Bélgica, Grécia, Inglaterra, Dubai, Índia e Estados Unidos. Recebeu o Prémio de Pintura Abel Manta 2015.

## FICHA TÉCNICA

**Coordenação e Produção:** Maria de Fátima Paupério

**Assistente de Produção:** Cátia Brandão

**Montagem da exposição:** Maria de Fátima Paupério

**Design Gráfico:** Cátia Brandão

**Edição:** AP'ARTE – Galeria de Arte

Exposição de **João Noutel** “**DARE YOU**”, realizada pela **AP'ARTE Galeria**, de 29 de Abril a 09 de Junho de 2017.



**AP'ARTE**  
GALERIA DE ARTE

Rua Miguel Bombarda, 221  
4050-381 Porto-Portugal  
**t:** 351 220 120 184/5  
**f:** 351 220 120 186  
**e:** geral@apartegaleria.com  
**w:** www.apartegaleria.com

10

11

12

13

14