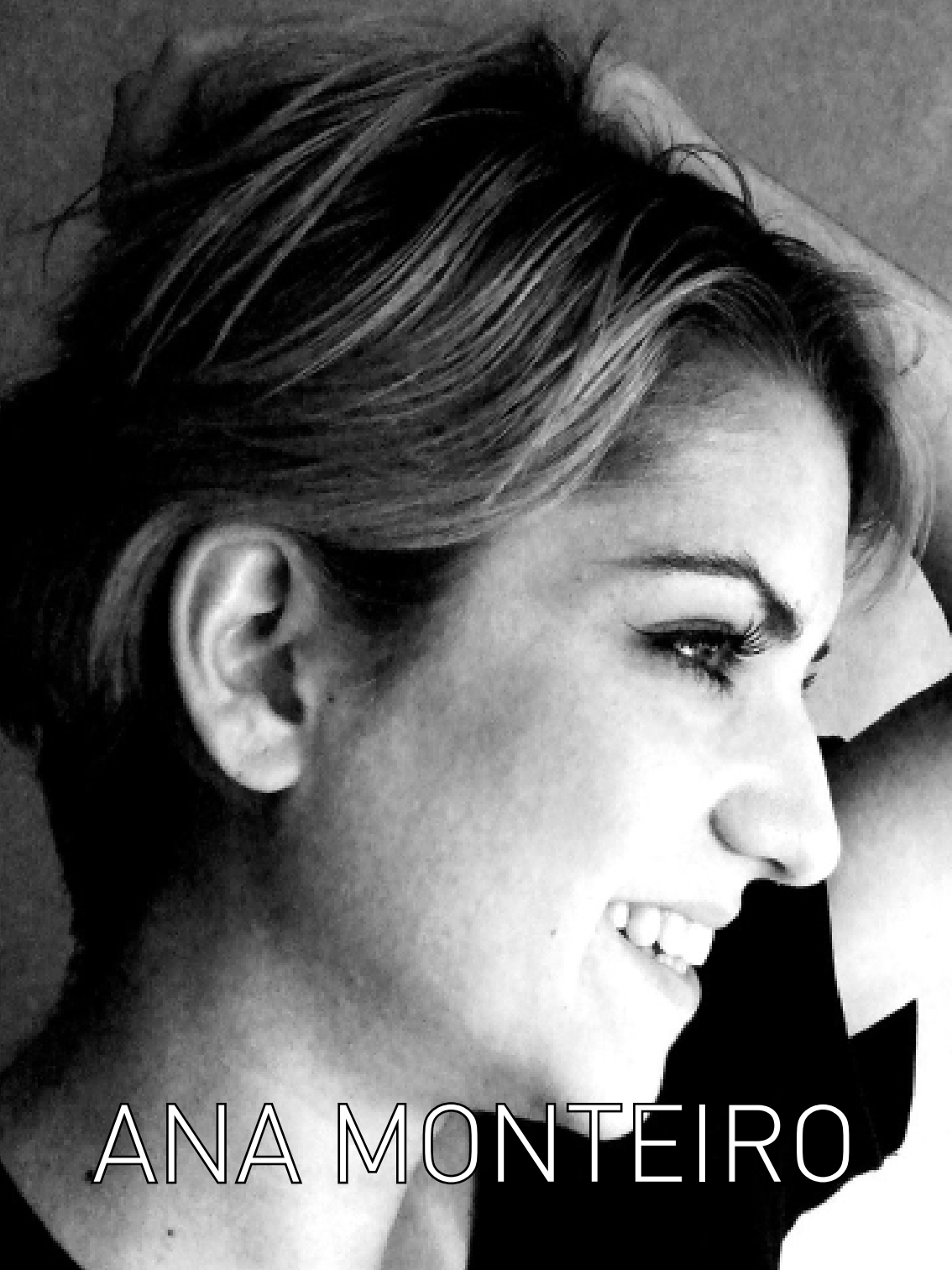




ANA MONTEIRO

do Amor e Outros Demónios

AP'ARTE
GALERIA DE ARTE



ANA MONTEIRO

“do Amor e Outros Demónios” é uma exposição que soma todo um leque de compreensões conquistadas ao longo do último ano.

É uma aprendizagem que se conta pela voz da pintura. Em várias lições.

É, inquestionavelmente, amor. É qualquer coisa que soa a inferno. São demónios.

São demónios expiados pela cor. São os meus.

E são, sobretudo, traços. Traços que nos falam sobre amor. Daquele que não tem graça nenhuma.



1. And therefore is winged Cupid painted blind, 2013
Óleo s/ tela, 70x50cm



2. Do I Sink, 2013
Óleo s/ tela, 45x35 cm



3. Tão cego surdo e sujo, 2013

Óleo s/ tela, 45x31 cm



4. They have made worms' meat of me, 2013
Grafite e acrílico s/ tela, 48x39cm



5. Believe me, my love, it was the nightingale, 2013
Grafite e acrílico s/ tela, 70x50 cm



6. Self-healing material, 2013
Óleo s/ painel, 80x80 cm



7. Stained Narcissus, 2012
Óleo s/ tela, 61x94 cm



8. Narciso 2, 2013

Óleo s/ tela, 58x110 cm



9. But I know what darkness is, it accumulates, thickens, then suddenly bursts and drowns everything, 2014

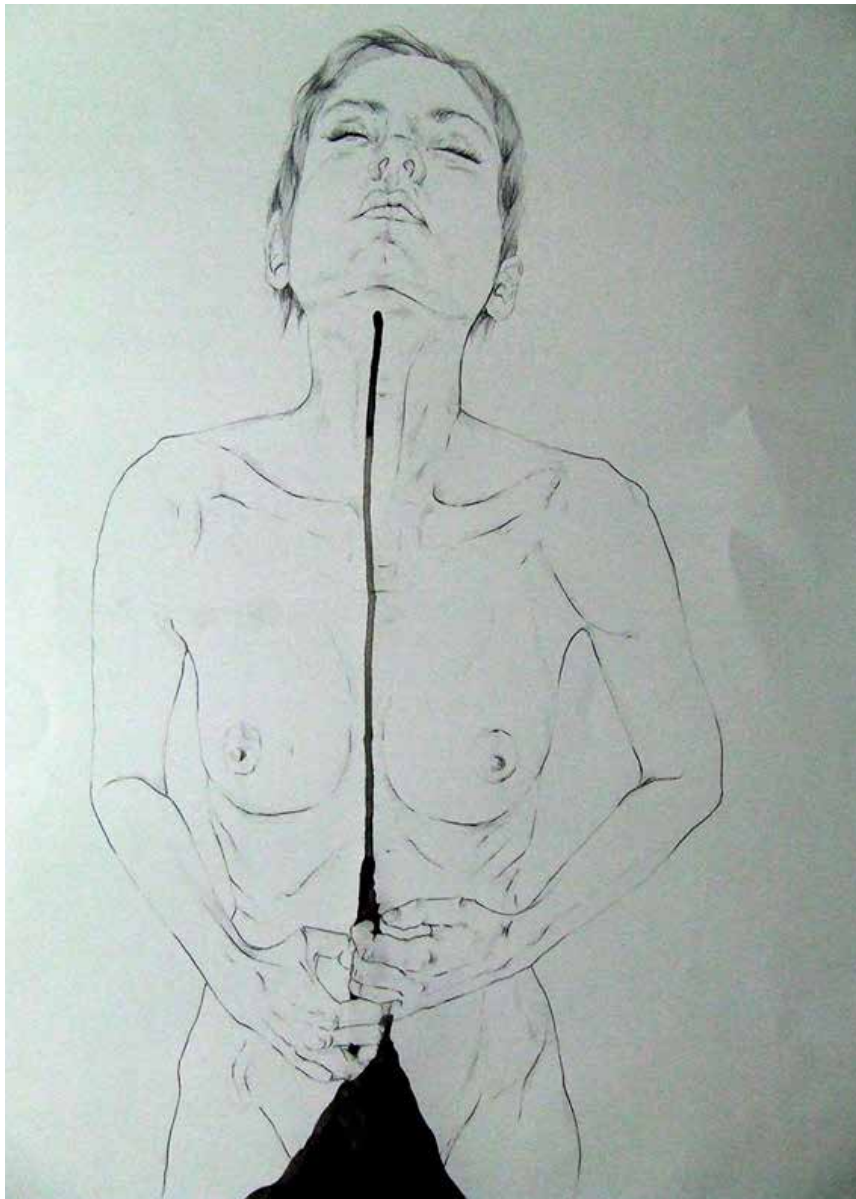
Técnica mista s/ tela, 80x60 cm



10. **Mistress, you know yourself, down on your knees, 2014**
Óleo, carvão e tinta da china s/ tela, 70x50 cm



11. **and you smiled because you knew, 2013**
Grafite e acrílico s/ kapaline, 100x45cm



12. And cut him out in little stars, 2013
Grafite e aguarela s/ papel, 70x50cm



13. **But love may transform me to an oyster, 2013**
Grafite e aguarela s/ papel, 70x50cm



14. **That I shall say good night till it be morrow, 2013**
Grafite e aguarela s/ papel, 70x50cm



15. For I am falser than vows made in wine, 2013
Grafite e aguarela s/ papel, 70x50cm



16. **Who ever loved that loved not at first sight?**, 2013
Grafite s/ papel, 21x20cm



17. What is light, if Sylvia be not seen? What is joy if Sylvia be not by?, 2013
Carvão e acrílico s/ papel, 60x50 cm



18. **Each time you happen to me all over again, 2013**
Caneta e tinta da china s/ papel, 29x172 cm

Ana Monteiro nasceu em Braga, cidade onde iniciou a sua formação artística mesmo antes de ingressar no Curso de Artes Plásticas – Ramo de Pintura, da Faculdade de Belas Artes da Universidade do Porto. Presentemente, encontra-se a concluir o Mestrado de Pintura na mesma instituição.

Desde 2008 que tem vindo a orientar a sua formação no sentido do desenvolvimento e apuramento de competências plásticas e visuais, sobretudo nos campos da pintura e do desenho, sem descorar, no entanto, um forte investimento em áreas como a História da Arte, a Estética, a Crítica de Arte, as Técnicas de Impressão e a Cenografia, entre outras.

É, actualmente, professora de dois ateliers de desenho no Colégio Teresiano, em Braga, formadora de Workshops na área do desenho na Cooperativa Cultural Velha-a-Branca, onde desempenha também funções de curadoria e professora de pintura na Fundação Inatel, em Braga.

É membro do i2ADS (Instituto de Investigação em Arte, Design e Sociedade).

Desde há alguns anos tem vindo a participar em exposições colectivas e individuais diversas, das quais poderemos destacar:

Exposições colectivas

2011 - "Sobre o Corpo" - Casa Museu Guerra Junqueiro, Porto

2012 - "Bienal Internacional de Arte Jovem de Vila Verde"

2012 - "XXV Salão de Primavera / Prémio Rainha Isabel de Bragança", Galeria de Arte do Casino Estoril

2012 - "Match Point" - Galeria do Palácio, Palácio de Cristal, Porto

2013 - "Em suma" - Museu da Faculdade de Belas Artes da Universidade do Porto

2013 - "Ano das Artes Brasil em Portugal e Portugal no Brasil", Ap'arte Galeria, Porto

2013 - "Encontros" - Memorial da América Latina, São Paulo

2013 - "A Mágica da Mobilidade" - Consulado de Portugal, São Paulo

2013 - "Vindimas no Douro" - Museus das Caves de Sta. Marta, Sta. Marta de Penaguião

Exposições individuais

2012 - "Pela Raiz - figurações humanas" - Posto de Turismo de Barcelos

2012 - "Narciso"- Museu Nogueira da Silva, Braga

Prémios e Menções

2012 - Menção Honrosa atribuída no âmbito do XXV Salão de Primavera / Prémio Rainha Isabel de Bragança

Exposição de **Ana Monteiro** realizada pela **AP'ARTE Galeria**, de 18 de Janeiro a 1 de Março de 2014.



AP'ARTE
GALERIA DE ARTE

Rua Miguel Bombarda, 221
4050-381 Porto-Portugal

t: 351 220 120 184/5

f: 351 220 120 186

e: geral@apartegaleria.com

w: www.apartegaleria.com